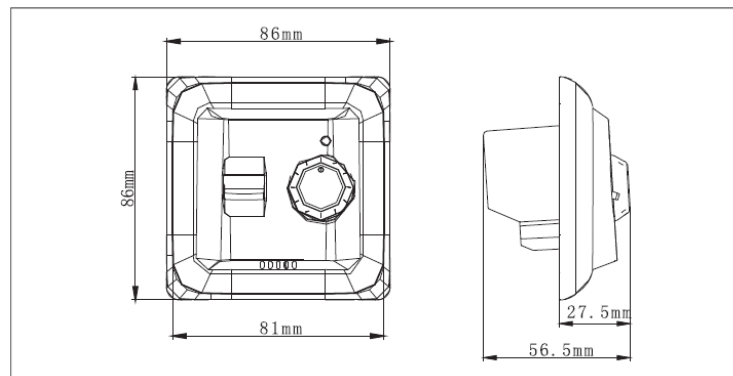


### Technická data:

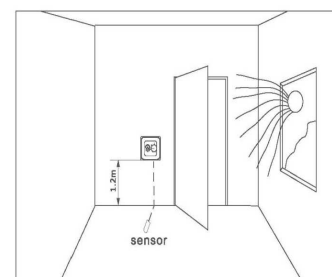
Označení:	E72.26 REG 004
Napětí:	230V/50Hz AC
Spotřeba elektrické energie:	5W
Proudové zatížení:	16A
Rozsah nastavení:	5 °C ~ 40 °C
Spínací diference:	± 0,5 K
Pracovní teplota:	-5 °C ~ 50 °C
Třída krytí:	IP20
Materiál pouzdra:	samo-zhášivé PC
Podlahové čidlo:	NTC senzor 3m, 10kΩ/25°C



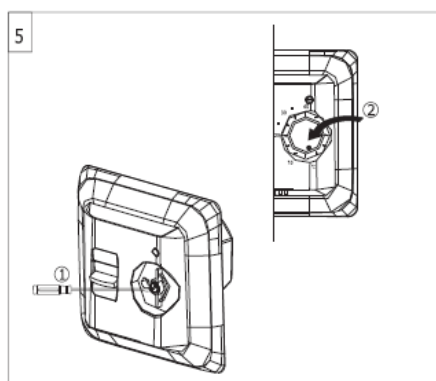
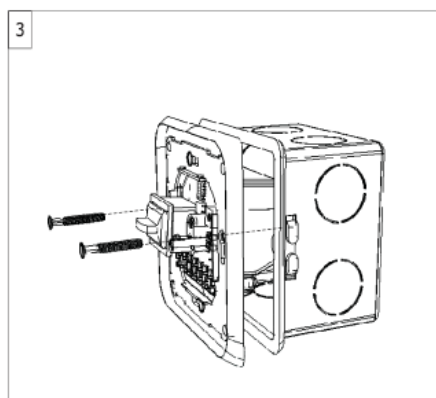
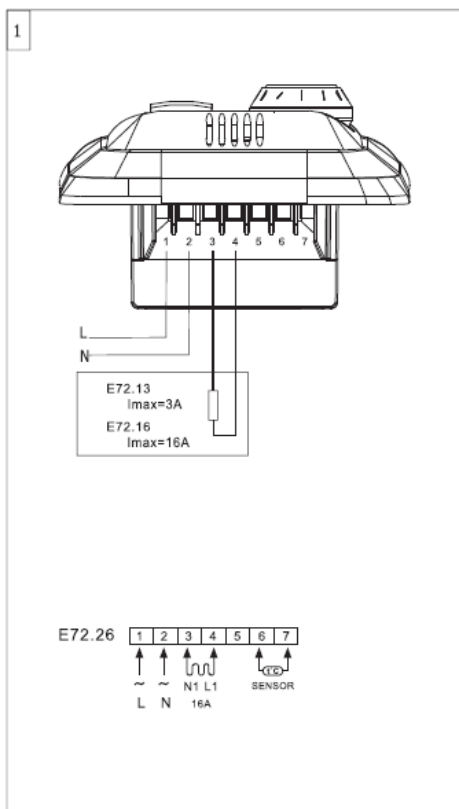
### Umístění termostatu:

Termostat umístíte na stěnu do výšky od 80 do 150cm. V místech se zvýšenou vlhkostí instaluje termostat co nejdále od zdrojů vlhkosti v souladu s platnými normami.

Neumísťujte termostat na přímo osluněnou stěnu ani na obvodovou zeď budovy. Podlahový teplotní senzor umístíte min. 50cm do vytápěné plochy a vždy do instalační trubice ( tzv. husí krk ), která je na konci zaslepena, aby bylo zabráněno vniknutí stavebního materiálu do trubice.



### Instalace termostatu:



### Montáž a demontáž termostatu

Termostat zapojte dle schématu ( obr. 1 ) pro termostat E72.26.

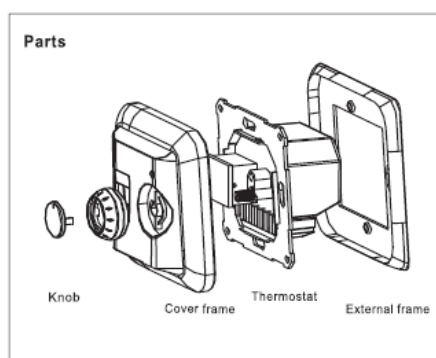
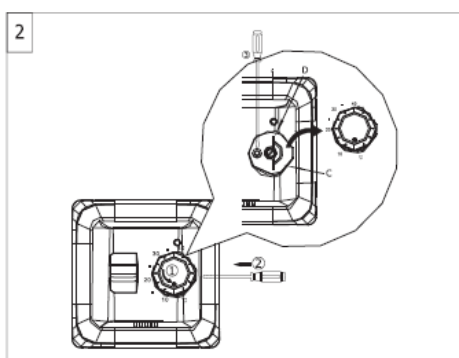
Ovládací knoflík ( obr. 2 díl č. 1 ) otočte na minimální teplotu ( do polohy vypnuto ) a vysuňte jej směrem od krytu termostatu.

Kryt termostatu a vnější rámeček uvolníte povolením a sejmutím šroubku ( obr. 2 díl č. 3 ).

Samotný termostat připevníte pomocí dvou vrtulů k instalační krabici o minimální hloubce 28mm( obr. 3 ) . Např. KU68

Při demontáži postupujte v opačném sledu( obr. 5 ).

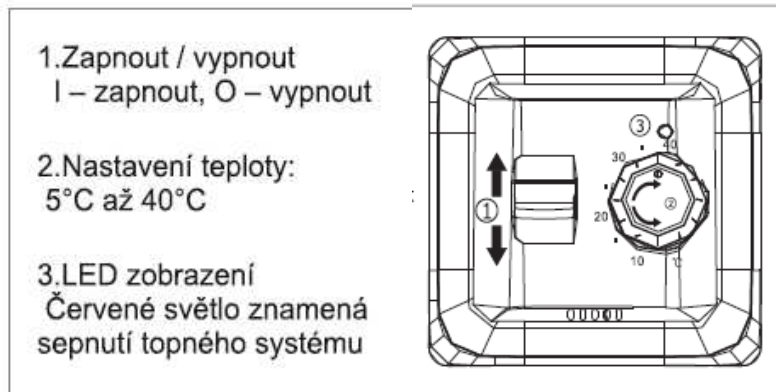
- Parts ( díly )
- Knob – ovládací knoflík
  - Cover frame – kryt termostatu
  - Thermostat – termostat
  - External frame - vnější rámeček



### EKOHEAT REG 004 elektronický termostat

Tento termostat je určen k montáži na zeď na instalační krabici. Termostat má možnost nastavení teploty +5 ~ 40°C, LED kontrolka zobrazuje sepnutí termostatu. Termostat je vhodný pro ovládání elektrických topných zařízení, nebo otevírání /zavírání ventilů ústředního topení.

#### Návod k obsluze:



#### Nastavení teploty:

Termostat můžete nastavit v teplotním rozsahu +5 ~ 40°C. U lami nátové nebo dřevěné podlahy nenastavujte teplotu vyšší, než udává výrobce podlahové krytiny ( obvykle max. 27°C!!! )

Ovládací knoflík nasadíte na osu termostatu vždy v poloze vypnuto ( maximální otočení vlevo ), pak může být nastavovaná teplota na termostatu co nejpřesnější.

Je-li teplota podlahy nižší než je nastavená teplota na termostatu, LED dioda zobrazuje sepnutí relé termostatu. Jakmile je teploty dosaženo, relé rozeznou a LED dioda zhasne.

#### Teplotní a odporová závislost podlahového senzoru:

Teplota ( °C )	Odpor ( Ohm )
5	22070
10	17960
20	12091
30	8312
40	5827



Made in China