

## Instalační příručka (Danfoss Link™ CC)

## Danfoss Icon™ Wireless

## Room Thermostat

AN325144186226cs-CZ0101 | 088N2111 00 CZ

www.smartheating.danfoss.com

## CZ

**Instalace**  (obr. 1)

Přidání prostorového termostatu Danfoss Icon™ do systému Danfoss Link™ se provádí pomocí řídicí jednotky Danfoss Link™ CC. Další informace naleznete v instalační příručce řídicí jednotky Danfoss Link™ CC.

Termostat vložte do systému Link™ podle pokynů na obrazovce řídicí jednotky Link™ CC a po zobrazení výzvy se dotkněte obrazovky termostatu Icon, abyste ho přepnuli do režimu vložení. V režimu vložení se na obrazovce termostatu zobrazí pohyblivý vzor, jako na obrázku níže (obr. 2).

Po úspěšném vložení se na termostatu zobrazí značka zaškrtnutí ✓. Stisknutím značky zaškrtnutí ukončíte režim vložení.

**Probuzení termostatu**

Dotkněte se obrazovky. Zobrazí se aktuální teplota v místnosti (obr. A).

**Nastavení teploty**

Probudte termostat. Dotkněte se tlačítka ▲ nebo ▼ a nastavte teplotu (teplota bliká, což označuje, že probíhá nastavení).

Dotkněte se tlačítka ✓ a potvrďte nové nastavení.

**Pozastavení/vypnutí vytápění**

Probudte termostat. Stiskněte a podržte tlačítko ▼, dokud se na displeji nezobrazí text 6°C, a potom stiskněte tlačítko ▼. Na displeji se zobrazí OFF (VYP). Potvrďte nastavení stisknutím ikony ✓. Chcete-li se vrátit k předchozí nastavené hodnotě, probudte termostat, dotkněte se tlačítka ▲ a potvrďte tlačítkem ✓.

**Otevření nabídky**

Probudte termostat. Stiskněte tlačítko ← a přidržte ho, abyste otevřeli nabídku (obr. B).

Menu můžete přepínat tlačítkem ▲ nebo ▼ a potvrdit tlačítkem ✓.

Stisknutím tlačítka ← se vrátíte v menu zpět.

**Nabídky**

**ME.1:** Provede test spojení v případě přemístění termostatu. Zkontrolujte signál. Výsledek 80 % nebo více znamená „silné připojení“.

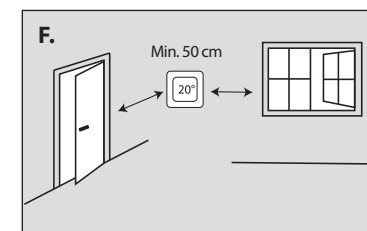
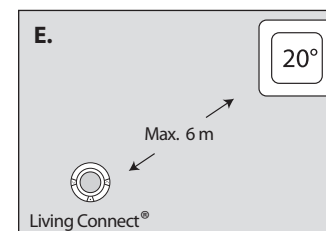
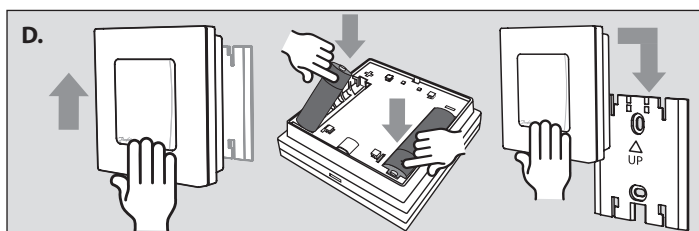
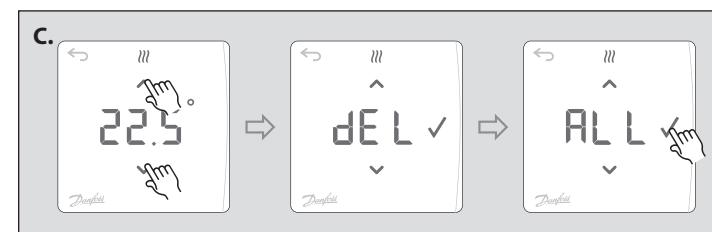
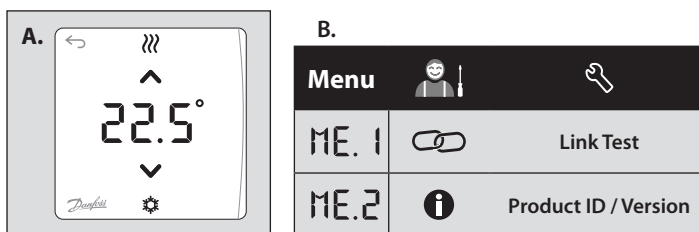
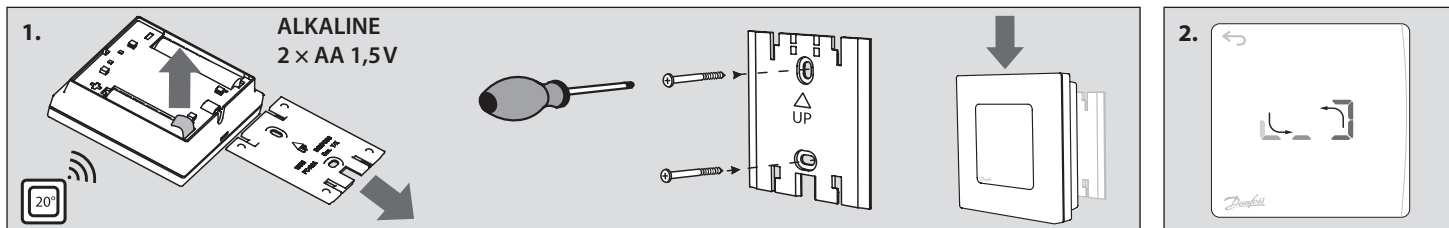
**ME.2:** ID produktu — pomocí tohoto kódu lze identifikovat produkt.

*Poznámka: Omezení rozsahu, ochrana proti sabotáži a nastavení podlahového čidla se provádí z řídicí jednotky Danfoss Link™ CC.*

**Resetování**  (obr. C)**Výměna baterií** (obr. D)

Když jsou baterie téměř vybité, na displeji termostatu se při aktivaci zobrazí text „BAT LO“ (Baterie vybitá).

v, uvolníte termostat z nástěnné destičky vysunutím nahoru a vyměňte vybité baterie za dvě kvalitní 1,5V baterie typu AA.



## EU PROHLÁŠENÍ O SHODĚ

Tímto Danfoss A/S prohlašuje, že typ rádiového zařízení **Wireless Room Thermostat** je v souladu se směrnicí 2014/53/EU.

Úplné znění EU prohlášení o shodě je k dispozici na této internetové adrese: [heating.danfoss.com](http://heating.danfoss.com)

## Danfoss s.r.o.

Heating Segment • danfoss.cz • +420 228 887 666 • E-mail: zakaznickyservis@danfoss.com

Danfoss nepřijímá odpovědnost za případné chyby v katalogích, brožurách a dalších tiskových materiálech. Danfoss si vyhrazuje právo změnit své výrobky bez předchozího upozornění. To se týká také výrobků již objednaných za předpokladu, že takové změny nevyžadují dodatečné úpravy již dohodnutých podmínek. Všechny ochranné známky uvedené v tomto materiálu jsou majetkem příslušných společností. Danfoss a všechny logotypy Danfoss jsou chráněnými obchodními značkami Danfoss A/S. Všechna práva vyhrazena.